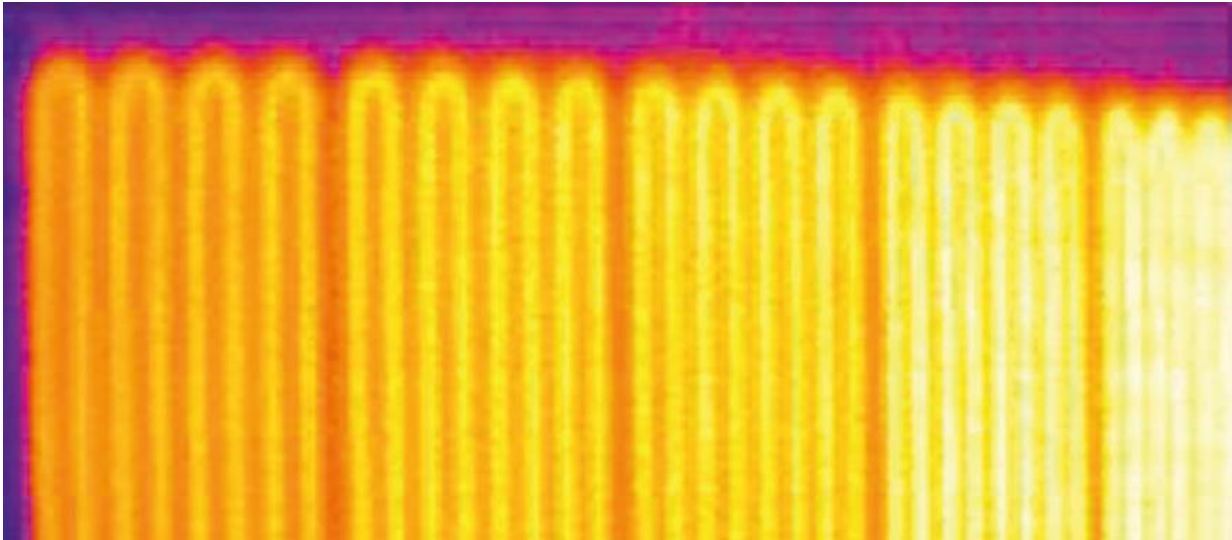


25 Jahre Innovationen  
für gesunde Behaglichkeit und Energieeinsparung



## BE-flex-**therm**-Wandheizung für den Trockenbau



Sichtbarmachung und Funktionskontrolle der Wandheizung mittels Infrarot-Fotografie

**Gesund, behaglich, energiesparend, unsichtbar**



Montagevorbereitung auf Trockenbauwand



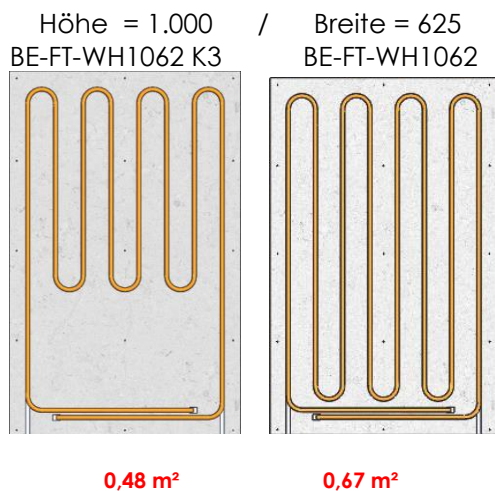
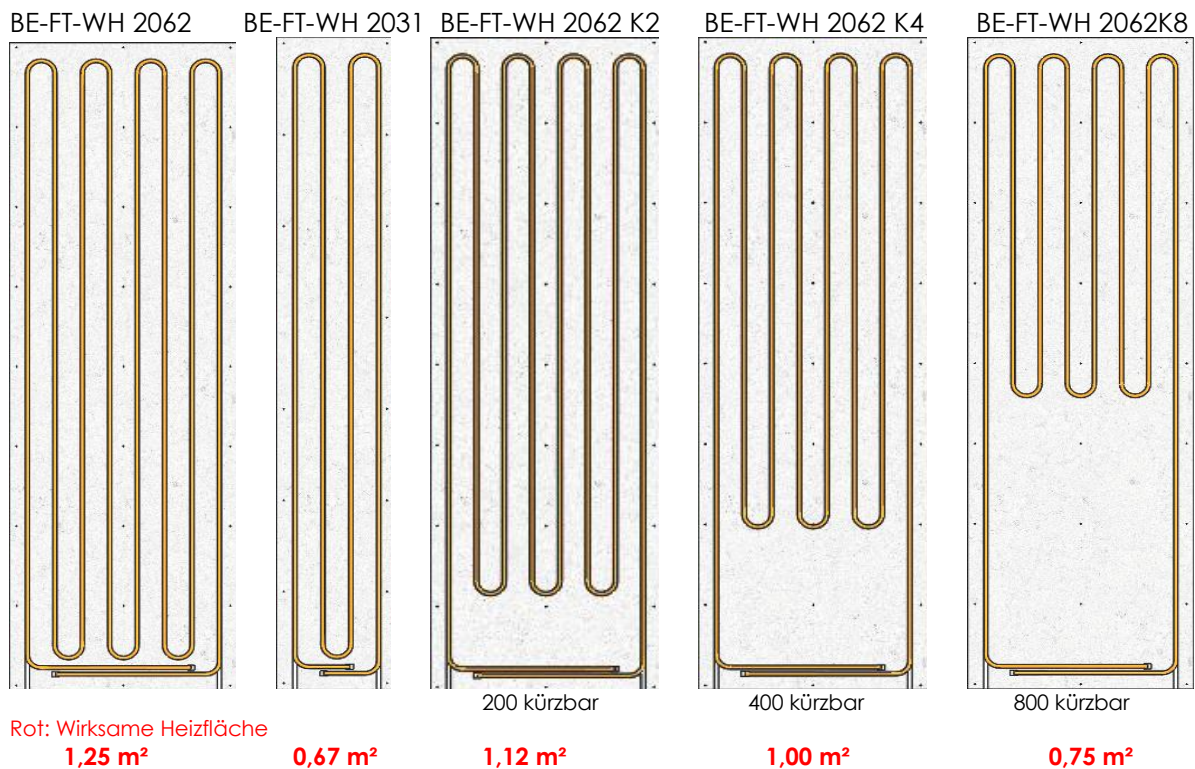
Fertig montierte flex-therm-Wandheizung

- einfache Montage nach Fermacell®-Trockenbaustandard
- Wandbeplankung und Heizung in einem Stück
- schnell warm und hocheffizient
- Heizrohre dicht unter der Oberfläche
- auch als Deckenheizung/Deckenkühlung geeignet!

**Ideale Heizflächen für Sanierung und Trockenbau!**

# flex-therm-Wandheizung für den Trockenbau

Standardabmessungen: Höhe = 2.000 Breite = 625 / 312 Sollschaubstellen vorgebohrt!



## Zubehör (Auswahl):

- Presskupplungen 11,6 x 11,6 zum Verbinden der Platten
- Reduzier-Presskupplungen 11,6 x 16 für den Anschluss zum Verteiler
- Anbindungsleitungen BE-MSVR16 x 2
- Klemmverschraubungen 11,6 und 16 x 3/4"€
- Faserplattenschrauben und Spezialkleber Greenline

Sonderabmessungen auf Anfrage

Heizflächenbedarf Wandheizung: ca. 30..50% der Wohnfläche.

Die empfohlene Wärmeleistung von Wandheizungen ist 90 bis 125 W/m<sup>2</sup>.

(entspricht einer Heizwassertemperatur von 30...37,5 °C bei 20°C Raumtemperatur)

Gesunde Behaglichkeit durch Wand- und Bodenheizungen



[www.beyer-energietechnik.de](http://www.beyer-energietechnik.de)

© Beyer Energietechnik GmbH 2015

Produktion, Beratung und Vertrieb:

Beyer Energietechnik GmbH

Unterbichler Strasse 1 a

83242 Reit im Winkl

Tel. 08640 797 5428

Fax 08640 797 5429

Mobil 0172 797 0081

[info@beyer-energietechnik.de](mailto:info@beyer-energietechnik.de)